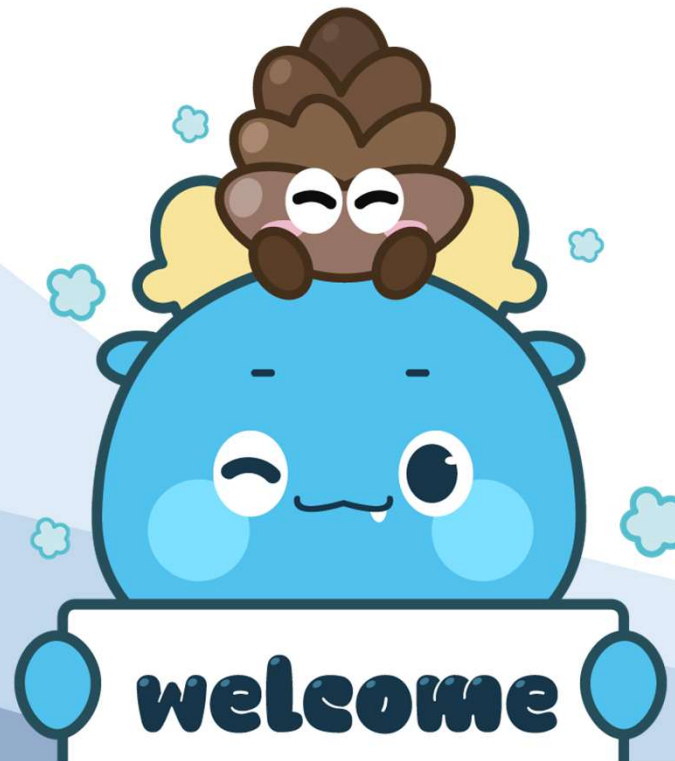


SEMYUNG UNIVERSITY

신입생을 위한, 2025학년도

# 대학생활안내



세명대학교 교무연구처  
학사관리팀

# 목 차

01 성적평가 / 학사경고

02 유고결석

03 교직과정

04 전과제도

05 다전공(복수/부전공)

06 학생설계전공/모듈형 교육

07 CHARM 인증제

08 휴학

09 졸업요구학점

10 등록금 책임환불제

11 기타문의



# 1. 성적평가 / 학사경고

## ▶ 성적평가

등급	평점	등급	평점	등급	평점
A+	4.5	B0	3.0	D+	1.5
A0	4.0	C+	2.5	D0	1.0
B+	3.5	C0	2.0	F	0

※ 평균평점 =  $\Sigma(\text{단위학점} \times \text{평점}) / \text{총 수강신청 학점 수}$ , 단 P,N 성적은 평균평점 산출에서 제외

※ 백분률 점수 =  $\text{평균평점} \times 10 + 55$  ( 예시  $3.5 \times 10 + 55 = 90\text{점}$  )

## ▶ 학사경고 및 유급

### 1. 학사경고

1) 1, 2학년 → 평균평점 1.50 이하 (3, 4학년 → 1.75이하) 또는 F등급 3과목 이상

2) 보호자 통보 + 다음학기 수강신청 학점 제한 (단, 지정 교육 이수하는 경우 제한 해제) / 3회: 제적(퇴학)

### 2. 유급(한의대) : 평균평점 2.00 미만 또는 전공탐색 / 전공 1과목 이상 F등급

→ 당해학기 성적 및 등록금 무효, 해당 학기 과정 재이수, 유급 3회: 제적(퇴학)

## 2. 유고결석

### ▶ 인정범위

- 직계가족, 배우자 형제 자매의 사망 또는 본인 결혼 (5일 이내)
- 입원 치료 및 법정 전염병 환자 등 의사소견서상 등교가 불가능한 질병 또는 상해치료 기간(3주이내)

**※ 단순 진료 및 진료확인서는 유고결석 불인정**

- 징병검사 및 예비군 훈련 등 병역의무의 해당기간
- 학교가 인정하는 교내 공식행사 및 전국 규모 학술대회 참가자
- 정부기관 및 지방자치단체의 요청에 의한 동원 및 특별 회합 해당 시간
- 전공 관련 분야 자격시험 응시일
- 종합병원에서 중병에 따른 진료계획이 포함된 통원환자(학기당 최대 3일 이내, 정기시험일 제외)
- 기타 총장이 허가하는 경우

### 3. 교직과정

#### ▶ 선발대상 및 원칙

□ 교직과정 설치 학부(과) 소속 학생 중 2학년 학년 승급 예정자(2학년 복학 예정자 포함)

※ 통상 12월 초 공지

□ 해당 학부(과) 별 선발인원의 지정범위 이내 (승인인원 2배수)에서 자체적으로 선발

※ 교직과정 희망자의 성적 및 인성, 적성, 장래성 등을 고려하여 선발

#### ▶ 교직과정 이수 중도 포기 및 유의사항

□ 교직과정 이수 중 중도 포기하거나 탈락한 자가 이수한 교직과목은 "일반선택" 과목으로 인정함.

□ 교직과정 이수자 및 교육과정 이수 희망 학생은 각 학과 사무실에서 **교원자격검정실무편람**을 반드시 확인하고 수강신청을 해야 함.

### 3. 교직과정

#### ▶ 교직과정 설치학과 및 선발인원 ※ 승인인원은 교육부 승인에 따라 변동될 수 있음

##### 중등학교 정교사(2급)

학과(전공)	표시과목	1차선발인원	최종선발인원
호텔경영학과	관광	4명	2명
컴퓨터학부	정보·컴퓨터	4명	2명
전기전자공학과	전기	2명	1명
연기예술학과	연극영화	2명	1명

##### 보건교사(2급)

학과(전공)	1차 선발인원	최종선발인원
간호학과	8명	4명

##### 영양교사(2급)

학과(전공)	1차 선발인원	최종선발인원
바이오식품영양학부[식품영양학]	6명	3명



## 4. 전과제도

### ▶ 전과(부)

□ 1학년 2학기부터 ~ 4학년 전체 학생 전과 신청 가능

□ 희망 학과(부)로 전과 100% 가능(단, 항공서비스학과, 보건·의료계열 제외)

※ 항공서비스학과, 간호학과, 임상병리학과, 작업치료학과는 별도의 전형(시험) 실시 후 선발

### ▶ 전과 시행 시기

□ 매년 6월 말, 12월 말 (방학 후 첫째 주간)

□ 간호학과, 임상병리학과, 작업치료학과는 매년 12월만 시행

□ 2학년, 3학년, 4학년 시기에도 전과(부) 가능

※ 주의: 3학년 이후 전과는 졸업이 늦어질 수 있음



## 5. 다전공, 연계전공

### ▶ 다전공(복수전공, 부전공)

- 제1전공 외에 타 학부(과)전공을 이수하여 최대 2개까지 복수(부)전공 이수 가능
- 제1전공 및 복수전공을 각각 35학점 이상 취득 & 졸업논문 통과(부전공은 21학점 이상만 취득)
- 2학년부터 모든 학부(과)전공을 복수전공 가능(단, 의료보건계열 학과와 항공서비스학과는 제외)

※ 차이 : 복수전공은 학위가 부여되고 부전공은 학위 불인정

복수전공은 전공 이수자만 취득 가능한 국가자격증 취득이 가능

### ▶ 연계전공

- 학부(과) 전공 간 연계를 통하여 구성한 교육과정으로 모집단위가 없음
- 융복합적 사고형 인재를 양성을 목적으로 하며, 복수학위 인정(부전공으로도 이수 가능)

※ e-Book디자인제작학, 미식관광학, 다원예술학, AR VR콘텐츠디자인학, 빅데이터의료융합학, 동물보건의료융합학, 바이오융합학과, 배터리산업학과, 이차전지시스템전공





## 6. 학생설계전공, 모듈형 교육과정 (Micro degree)

### ▶ 학생설계전공

- 학생이 희망하는 전공을 학생 스스로 설계 및 교육과정을 편성하여 복수(부)전공으로 이수
- 2학년부터 이수가 가능하며, 2~4학년 재학기간 중 35학점 이상 이수(한의, 간호학과 제외)
- 교육과정 편성: 2개 이상의 전공(연계전공, 모듈형교육과정 포함)에서 54학점 이상 학생이 직접 편성
- ※ 장학금 지급: 학기당 취득학점 에 따라 차등 6학점(30만원), 9학점(45만원), 12학점(60만원)

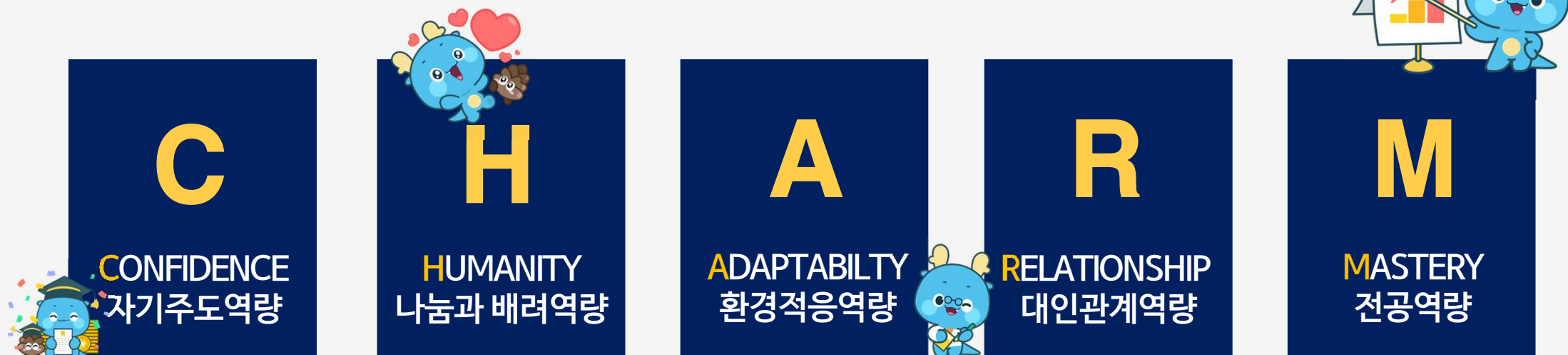


### ▶ 모듈형 교육과정 (Micro degree)

- 단기, 집중적 융합교육을 통해 실무형 인재 양성을 목표
- 1년 또는 1학기 단위로 운영(Micro degree 12학점(또는 4과목), Nano degree 6학점(또는 2과목) 편성
- 모듈형 과정을 이수하면 전공학점으로 인정(타 단과대학에 개설된 모듈형 교육과정도 전공으로 인정)
- 3개의 Micro Degree 과정을 이수하면 학생설계전공으로 복수학위 취득 가능
- 이수 완료자에 한하여 위세광명포인트 20점 부여(1년 단위 부여)

## 7. CHARM 인증제

### ▶ CHARM 인증제란?



학점이수, 졸업논문 외에 필수 영역(인성교육 및 봉사활동, 상담영역, 독서영역)을 인증 받고,  
선택 5개 영역(외국어, IT, 전공자격, 현장실습, 복수전공) 중 1개 영역을 선택하여  
일정 기준 이상의 자격을 취득하여 인증 받아야 졸업할 수 있도록 하는 제도

## 7. CHARM 인증제

### ▶ 2025학년도 신입생 CHARM 인증제 인증 기준

구 분		2025학년도 신입생
필수영역	인성교육 및 봉사	인성 + 봉사 : 24시간, 단, 봉사 12시간 이상
	상담	SMU진로설계상담(Ⅲ ~ Ⅷ) 3과목 이수 ※ I ~ II는 제외
	독서	4권
선택영역		외국어, IT자격증, 전공자격, 현장실습, 복수전공 중 선택 1



본교 홈페이지 내  
CHARM인증제 안내 메뉴  
(QR코드 스캔 시 바로 이동)



## 8. 휴학

### ▶ 일반 휴학

- 개강 전: 일반 휴학 신청기간(통상 방학 마지막 주) 중 포탈시스템 또는 방문 신청  
※신입생은 1학년 2학기까지 이수 후 신청 가능※
- 개강 후: 수업 일수 1/3선까지 방문 신청만 가능  
(미등록자 중 수업 불참자는 학기 개시 4주차에 미등록제적 처리)

### ▶ 입대 휴학

- 입대 1주 전 부터 신청 가능하며, 반드시 입영통지서 또는 병적증명서를 제출
  - 재학 중 입대휴학 의 경우,
    - ☞ 수업 12주 이전 : 포탈시스템으로 휴학신청 가능 (성적 불인정 대상)
    - ☞ 수업 12주 경과 : 방문신청만 가능
- ※ 수업 80%이상 참여하여 성적인정을 희망하는 경우 성적인정원을 작성하여 제출



### ▶ 기타 휴학

- 병고 휴학 : 질병 또는 사고로 인하여 수업 참석이 어려운 경우 (종합병원, 본교 한방병원에서 발급한 4주 이상 진단서 첨부)
- 임신·출산·육아 휴학 : 자녀 1명 당 1회 가능 [임신, 출산, 육아 사실을 증빙할 수 있는 자료 제출]
- 창업휴학 : "창업지원센터"의 심의 절차를 거쳐 1회에 한하여 최대 4학기까지 신청

## 9. 졸업요구학점 조회

경로: 포탈시스템 로그인 › 학사행정 › 학사관리 졸업(진급)

H

학사관리 > 졸업(진급) > 졸업요구학점 > 졸업요구학점조회

전체확인용 성적자료출력

수강신청내역

수강시간표

조회

신규

삭제

저장

엑셀

도움말

업무팁

신상정보

학번

Q

학부(과)

:

전공

학적상태

복수1전공

미디어문화학부 미디어한국어문학

복수2전공

부전공

학년/주야

4/주간

이수학점 내역

경영학과

순번	구분	기초교양 (교필)	경험교양 (교선)	학과기초교양 (전공기초)	전공탐색 (학문기초)	단일전공	주전공수	복수전공 이수			부전공	교직	일반선택	총학점	비고
								기업경영학과	미디어한국어문학	3전공					
1	이수기준	16	12	0	8	70	15	35	35	0	0	0	0	130	
2	취득학점	16	12	0	8	51	12	51	30	0	0	0	4.5	121.5	
3	수강신청	0	0	0	0	0	0	0	0	0	0	0	0	0	
4	미달학점	0	0	0	0	19	3	0	5	0	0	0	0	8.5	

## 10. 등록금 책임 환불제

### ▶ 반환사유 요건

- 책임 지도교수와 대면 상담
- 해당 학기 수강신청한 전체 수업을 100시간 이상 참여

### ▶ 납입금 반환 금액

- 자퇴하는 학기에 납부한 등록금 전액
- 국가장학금 등 교내·외 등록금성 장학금은 전액 환수하고,  
교외 장학금은 해당기관에 전액 반환

### ▶ 등록금 책임 환불제 적용 제외자

- 적용 제외 : 2023학년도 이전 입학생, 요건 미충족자, 유학생, 재입학생, 위탁생)
- [고등교육법]에 의한 [대학 등록금에 관한 규칙] 적용



# 학사관리팀 업무별 전화번호

휴학, 복학, 제증명서 등 : 043-649-1134

졸업, 복수전공, 전과 등 : 043-649-1137

수강신청, 학점교류, 교직원영 : 043-649-7060

유고결석, 임상실습 수업 관련 : 043-649-7328, 7348

👉 온라인 문의 : 세명대학교 포탈시스템 로그인 > 문의 > QnA > 학사 👉

**SETOPIA 세명대학교포탈시스템**

마이서비스 >

소식·게시 | **문의** | 나눔터 | 그룹웨어 | 소통·공감 | 코로나19

학사행정 | 강의지원 | 전자출결 | PNS

표가연 (대학혁신지원단) | 받은 메일 0 건 | 새 쪽지 0 건 | 오늘의 할일 0 건 | 전자결재/내부메일 | 세명TS

### 문의

자주하는 질문

- QnA
- 기획
- **학사**
- 학생복지

Search [제목] [검색]

순번	제목	작성자	등록일	조회수	첨부
9880	강의계획서 관련	안성경	2023.06.16	17	
9879	Re 강의계획서 관련 답변입니다.	학사관리팀	2023.06.19	23	
9878	Re 강의계획서 관련	안성경	2023.06.20	17	

