



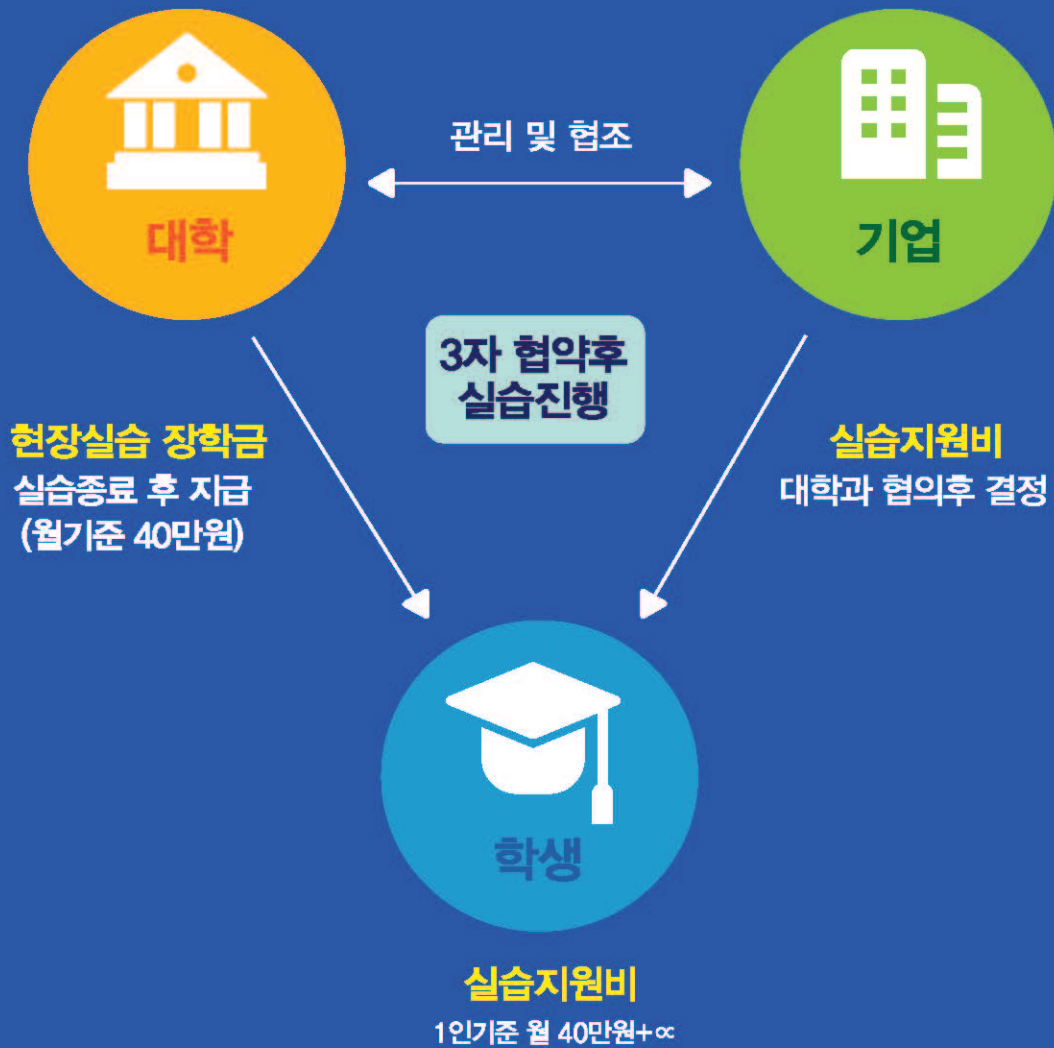
세명대학교 

현장실습



SMU 취·창업지원처
현장실습지원센터

현장실습 운영 체계도



SMU 취·창업지원처
현장실습지원센터

현장실습 문의 043·649·1675~7



우리 대학 전공 분야

구분	학부(과)	전공
인문예술 대학	미디어문화학부	미디어한국어문학
		외국어로서의한국어교육
	디지털콘텐츠창작학과	
	국제언어 문화학부	영어학
		중국어학
		일본어학
	디자인학부	산업디자인학
		실내디자인학
		시각커뮤니케이션디자인학
		패션디자인학
공연영상학과		
사회과학 대학	경찰행정학과	
	행정학과	
	법학과	
	부동산학과	
	소방방재학과	
	기업경영학과	
	글로벌 경영학부	경영회계학
		무역경영학
	호텔관광경영학과	
	항공서비스학과	
	광고홍보학과	
	사회복지학과	

구분	학부(과)	전공
IT 엔지니어링 대학	컴퓨터학부	컴퓨터시스템학
		소프트웨어학
	정보통신학부	네트워크 · 보안학
		임베디드시스템학
	전자상거래학과	
	전기공학과	
	전자공학과	
	건축공학과	
	토목공학과	
	보건안전공학과	
바이오환경공학과		
보건바이오 대학	바이오제약 산업학부	천연물약학
		제약산업학
	화장품 · 뷰티생명 공학부	화장품과학
		뷰티생명공학
	바이오식품 산업학부	식품영양학
건강기능식품학		
생활체육학과		
총 29개 학부(과) 참여		



현장실습?

대학에서 배운 이론들을 토대로 방학 또는 학기 중 전공과 관련된 기업(기관) 등의 현장에서 실무를 체험하고, 이를 통해 진로 설정과 향후 관련 산업에 종사하기 위해 필요한 역량 등을 개발하기 위한 프로그램



현장실습 참여 기업 혜택

- ✓ 기업지도위원 튜터비(대학혁신지원사업)
- ✓ 정부의 산학협력 마일리지 부여를 통한 정부 R&D 사업 참여시 가점
- ✓ 대학에서 지원하는 다양한 프로그램 참여 기회 제공
- ✓ 현장실습으로 검증된 인재 채용을 통한 실무교육비용 절감

현장실습 프로그램 안내

계절제

4주 프로그램 : 국내·외 현장실습 I [국내·외 현장실습심화 I]
- 전공 3학점, 장학금 40만원

6주 프로그램 : 국내·외 현장실습 II [국내·외 현장실습심화 II]
- 전공 6학점, 장학금 40만원

학기제

12주 프로그램 : 국내·외 현장실습 III - 전공 12학점, 장학금 120만원

15주 프로그램 : 국내·외 현장실습 IV - 전공 15학점, 장학금 160만원



기업 참여 신청 방법

세명대학교 현장실습 온라인지원시스템 이용
(현장실습지원센터 안내)

http://intradev.semyung.ac.kr/smuwork_index.jsp



※ 문의처 : 043)649-1675~7

참여가능기업(기관)

- ✓ 근로자 5인 이상의 중소기업 및 중견기업
(5인 이하 사업장이라도 벤처기업인 경우 참여 가능)
- ✓ 공공기관 및 대기업, 교육기관



현장실습 운영 준수사항

- ✓ 실습인원은 고용인원의 20% 이내에서 선발 가능
- ✓ 1일 8시간, 1주 40시간을 초과하지 않는 범위에서 운영
- ✓ 22시부터 익일 6시까지 야간 운영 불가
(단, 기업의 특성 상 불가피한 경우 조정 가능)
- ✓ 현장교육전담자를 실습지도위원으로 지정
- ✓ 실습지원비는 대학과 실습기관이 협의하여 결정
(단, 실질적 근로에 해당하는 때에는 최저임금액 이상의 실습지원비를 지급)
- ✓ 실습생에 대해 산재보험 가입 의무

2019년 하계부터 모든 처리는 온라인시스템에서 처리되며,
기업신청 이후 운영에 관한 사항은 추후 안내예정입니다.

현장실습 운영 절차



CHARM 잘 가르치는 학생경험중심 선도대학